



Modell 1



Modell 2



Modell 3+4



Modell 5



Modell 6+7



Modell 8+9



Modell 10+11



Modell 12+13



Magdalena Neuner  
Biathlonstar & Strickfan

LANA GR  SSA

€ 1,00 · CHF 1,50



# Strickanleitungen

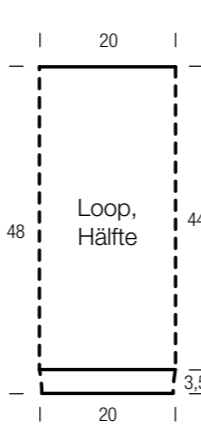


Magdalena Neuner  
Biathlonstar & Strickfan

## TITELMODELL LOOP IM SCHRÄGEN LOCHMUSTER · Olympia

Umfang 80 cm, 48 cm hoch

**Material:** Lana Grossa-Qualität „Olympia“ (53 % Schurwolle, 47 % Polyacryl, LL = ca. 100 m/100 g): ca. 200 g Nussbraun/Camel/Bordeaux/Beige (Fb. 5); 1 Rundstricknadel Nr. 10, 60 cm lang.  
**Rippen und schräges Lochmuster:** Nach Strickschrift str. Die Zahlen re außen bezeichnen die Rd. In der Breite den MS = 2 M zwischen den Pfeilen fortl. str. Der Deutlichkeit halber sind 2 MS gezeichnet. In der Höhe für die Rippen die 1. – 5. Rd 1x str., dabei die 2. – 5. Rd wie die 1. Rd ausführen, dann fürs schräge Lochmuster die 6. Rd 1x str. und diese stets wdh.



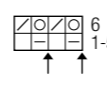
**Maschenprobe:** 7,5 M und 13,5 Rd schräges Lochmuster mit Nd. Nr. 10 = 10 x 10 cm.

**Ausführung:** 60 M mit der Rundnd. anschlagen und zur Rd schließen. Für die Blende 3,5 cm = 5 Rd Rippen, dann im schrägen Lochmuster str. Nach 44,5 cm = 60 Rd ab Blendende die M sehr locker re abk. Es sind genau 2 Knäuel verbraucht.

**Hinweis:** Sollten Sie fester str. als bei uns angegeben, dann wird das Teil mit 2 Knäueln etwas kürzer.

**Ausarbeiten:** Teil spannen, anfeuchten und trocknen lassen. Fäden sorgfältig vernähen.

### Strickschrift



### Zeichenerklärung:

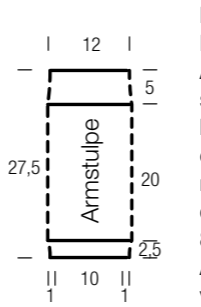
- = 1 M re
- = 1 M li
- ⊗ = 2 M re zus.-str.
- ⊙ = 1 U

## TITELMODELL ARMSTULPEN IM SCHRÄGEN LOCHMUSTER · Olympia

Umfang 24 cm, 27,5 cm hoch

**Material:** Lana Grossa-Qualität „Olympia“ (53 % Schurwolle, 47 % Polyacryl, LL = ca. 100 m/100 g): ca. 100 g Nussbraun/Camel/Bordeaux/Beige (Fb. 5); Spielstricknadeln Nr. 8.

**Rippen und schräges Lochmuster:** Siehe Titelmodell Loop, jedoch nur 4 Rd Rippen str., dann im schrägen Lochmuster lt. folg. Anleitung weiterarb.



**Maschenprobe:** 10 M und 18 Rd schräges Lochmuster mit Nd. Nr. 8 = 10 x 10 cm.

**Ausführung:** 24 M mit den Spielstricknd. anschlagen. Die M gleichmäßig auf 4 Nd. verteilen und zur Rd schließen. Für die Blende 2,5 cm = 4 Rd Rippen, dann im schrägen Lochmuster str. Nach 20 cm = 36 Rd ab Blendende für die Abschlussblende wieder in Rippen wie am Anfang str. In 5 cm = 8 Rd Blendenhöhe die M abk., wie sie erscheinen.

**Ausarbeiten:** Teile spannen, anfeuchten und trocknen lassen. Fäden sorgfältig vernähen.



## MODELL 1 ZIPFELJACKE IM LOCHMUSTER · Olympia

Größe 36/38 (40/42)

Die Angaben für Größe 40/42 stehen in Klammern. Steht nur eine Angabe, so gilt sie für beide Größen.

**Material:** Lana Grossa-Qualität „Olympia“ (53 % Schurwolle, 47 % Polyacryl, LL = ca. 100 m/100 g): ca. 700 (800) g Rosenholz/Rosé/Anthrazit (Fb. 18); Stricknadeln Nr. 10.

**Lochmuster:** Nach Strickschrift str. Die Zahlen li außen bezeichnen die Rück-R, re außen die Hin-R. In der Breite die R mit der Rand-M vor dem 1. Pfeil beginnen, den MS = 2 M zwischen den Pfeilen fortl. str., mit der Rand-M nach dem 2. Pfeil enden. In der Höhe die 1. – 9. R 1x str., dann die 2. – 9. R stets wdh.

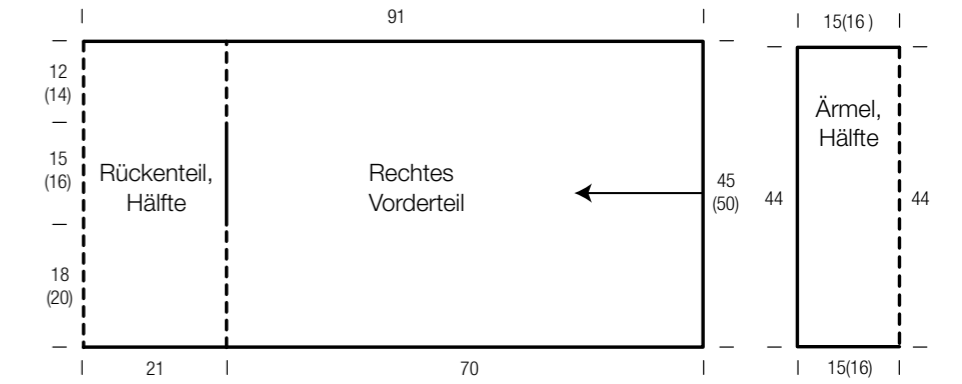
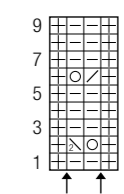
**Maschenprobe:** 9 M und 15 R Lochmuster mit Nd. Nr. 10 = 10 x 10 cm.

**Vorderteile und Rückenteil:** Zus.-hängend in einem Stück quer str. Der Pfeil im Schnittschema gibt die Strickrichtung an. 40 (46) M anschlagen. Im Lochmuster str., dabei wie gezeichnet mit 1 Rück-R beginnen. Nach 70 cm = in der 108. R = Hin-R ab Anschlag bzw. in der 4. Muster-R nach Strickschrift ab re Rand wie folgt str. und abk.: fürs Schulterteil 11 (13) M str., für den Armausschnitt 13 (15) M abk., fürs re Seitenteil 16 (18) M str. In der folg. Rück-R anstelle der abgeketteten M wieder neu 13 (15) M dazu anschlagen. Dann das Rückenteil über alle M folgerichtig im Lochmuster weiterarbeiten. Nach weiteren 42 cm = 64 R ab Rückenteil beginnt den li Armausschnitt genauso einstr. und das Teil gegengleich beenden. Nach der letzten Muster-R in einer Rück-R die M re abk.

### Zeichenerklärung:

- ⊕ = Rand-M
- = 1 M li
- ⊗ = 2 M re zus.-str.
- ⊙ = 2 M re verschränkt zus.-str.
- ⊙ = 1 U

### Strickschrift



**Ärmel:** 30 (32) M anschlagen. Im Lochmuster str. Nach 44 cm = 66 R ab Anschlag die M in folg. Rück-R re abk.

**Ausarbeiten:** Teile spannen, anfeuchten und trocknen lassen. Ärmelnähte schließen. Ärmel so in die Armausschnitte einsetzen, dass die Nähte jeweils auf der Armunterseite liegen.

## MODELL 2 SCHAL IM ZACKEN-LOCHMUSTER · Olympia

ca. 160 x 17 cm

**Material:** Lana Grossa-Qualität „Olympia“ (53 % Schurwolle, 47 % Polyacryl, LL = ca. 100 m/100 g): ca. 200 g Oliv/Pistazie/Violett (Fb. 14); Stricknadeln Nr. 9.

**Knötchenrand:** Die 1. M jeder R wie zum Rechtsstr. abh. Die letzte M jeder R re str.

**Zacken-Lochmuster:** Nach Strickschrift str. Die Zahlen li außen bezeichnen die Rück-R, re außen die Hin-R. In der Breite die R mit der Rand-M vor dem 1. Pfeil beginnen, den MS = 11 M zwischen den Pfeilen 2x str., mit der Rand-M nach dem 2. Pfeil enden. In der Höhe die 1. – 4. R 1x str., dann diese 4 R stets wdh.

**Maschenprobe:** 13 M und 14 R Zacken-Lochmuster mit Nd. Nr. 9 = 10 x 10 cm.

**Ausführung:** 24 M anschlagen. Im Zacken-Lochmuster mit Knötchenrand str. Nach 160 cm = 224 R ab Anschlag die M in folg. Rück-R re abk. Es sind knapp 2 Knäuel verbraucht.

**Hinweis:** Sollten Sie fester str. als bei uns angegeben, dann wird das Teil mit 2 Knäueln etwas kürzer.

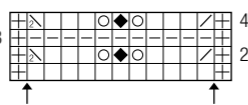
**Ausarbeiten:** Teil spannen, anfeuchten und trocknen lassen. Fäden sorgfältig vernähen.



### Zeichenerklärung:

- ⊕ = Rand-M
- = 1 M re
- = 1 M li
- ⊗ = 1 M re verschränkt
- ⊙ = 1 U
- ⊗ = 2 M re zus.-str.
- ⊙ = 2 M re verschränkt zus.-str.

### Strickschrift



### Abkürzungen

**M** = Masche · **R** = Reihe · **Rd** = Runde · **U** = Umschlag · **Fb.** = Farbe · **Nr.** = Nummer · **bzw.** = beziehungsweise · **str.** = stricken · **abh.** = abketten · **fortl.** = fortlaufend · **wdh.** = wiederholen · **Stb** = Stäbchen · **folg.** = folgende · **Luftm** = Luftmasche · **Kettm** = Kettmasche · **fe M** = feste

Rd je 2 M re zus.-str. = 8 M. Die Zwischen-Rd jeweils li str. Die restl. 8 M mit dem Fadenende zus.-ziehen. Das Fadenende sorgfältig vernähen.

## MODELL 7 SCHAL IM FALLMASCHENMUSTER · Olympia

ca. 180 x 21 cm, ohne Franses gemessen

**Material:** Lana Grossa-Qualität „Olympia“ (53 % Schurwolle, 47 % Polyacryl, LL = ca. 100 m/100 g): ca. 300 g Schwarz/Grau/Weiß (Fb. 17); Stricknadeln Nr. 10, 1 Wollhäkelnadel Nr. 10 zum Einknüpfen der Franses.

**Fallmaschenmuster:** Ohne Rand-M str. 1. R: Re str. 2. R: Re str. 3. R: ★ 1 M re str., 1 U auf die Nd. nehmen, ab ★ fortl. wdh., mit 1 M re enden. 4. R: Re str., dabei die U der Vor-R fallen lassen und die M gleichmäßig lang ziehen. In der Höhe die 1. – 4. R 1x str., dann diese 4 R stets wdh.

**Maschenprobe:** 8 M und 11 R Fallmaschenmuster mit Nd. Nr. 10 = 10 x 10 cm.

**Ausführung:** 18 M anschlagen. Im Fallmaschenmuster str. Nach 180 cm = 196 R ab Anschlag die M re abk.

**Ausarbeiten:** Teil spannen, anfeuchten und trocknen lassen. Fäden sorgfältig vernähen. Über die Schmalseiten mit der Häkelnadel je 9 Franses gleichmäßig verteilt einknüpfen. Für jede Franse 3 Fäden à 40 cm Länge zuschneiden, zur Hälfte legen und einknüpfen. Fertige Franse Länge ca. 18 cm.

## MODELL 8 MÜTZE IM VERSETZTEN RIPPENMUSTER · Olympia

Kopfumfang ca. 56 – 58 cm

**Material:** Lana Grossa-Qualität „Olympia“ (53 % Schurwolle, 47 % Polyacryl, LL = ca. 100 m/100 g): ca. 100 g Türkis/Zyklam/Petrol/Schwarz (Fb. 13); Spielstricknadeln Nr. 10, Lana Grossa-Pompon-Set.

**Versetztes Rippenmuster in Rd:** 1. – 3. Rd: 1 M re, 1 M li im Wechsel str. 4. Rd: Re str. 5. – 7. Rd: 1 M li, 1 M re im Wechsel str. 8. Rd: Re str. In der Höhe die 1. – 8. Rd 1x str., dann diese 8 Rd stets wdh.

**Maschenprobe:** 9,5 M und 17 Rd versetztes Rippenmuster mit Nd. Nr. 10 = 10 x 10 cm.

**Ausführung:** 40 M mit den Spielstricknd. anschlagen. Die M gleichmäßig auf 4 Nd. verteilen und zur Rd schließen. Dann im versetzten Rippenmuster str. Nach 19 cm = 32 Rd ab Anschlag die Mütze wie folgt beenden: In 33. Rd im Wechsel 2 re zus.-str. und 2 M li zus.-str. = 20 M. In 34. und 35. Rd im Wechsel 1 M re, 1 M li str. In 36. Rd nur re str. In 37. – 39. Rd 1 M li, 1 M re im Wechsel str. In 40. Rd nur re str. In 41. – 43. Rd im Wechsel 1 M re, 1 M li str. In 44. Rd je 2 M re zus.-str. = 10 M. Die restl. 10 M mit dem Fadenende zus.-ziehen. Das Fadenende sorgfältig vernähen. Einen Pompon von ca. 8 cm Ø anfertigen und an die Mützenspitze nähen.



## MODELL 3 SCHAL IM ZACKEN-LOCHMUSTER · Olympia

ca. 165 x 35 cm, ohne Franses gemessen

**Material:** Lana Grossa-Qualität „Olympia“ (53 % Schurwolle, 47 % Polyacryl, LL = ca. 100 m/100 g): ca. 500 g Nussbraun/Camel/Bordeaux/Beige (Fb. 5); Stricknadeln Nr. 9, 1 Wollhäkelnadel Nr. 8.

**Knötchenrand, Zacken-Lochmuster und Maschenprobe:** Siehe Modell 2.

**Ausführung:** 46 M mit Nd. Nr. 9 anschlagen. Im Zacken-Lochmuster mit Knötchenrand str. = 4 MS. Nach 165 cm = 232 R ab Anschlag die M in folg. Rück-R re abk.

**Ausarbeiten:** Teil spannen, anfeuchten und trocknen lassen. Fäden sorgfältig vernähen. Über jede Zackenspitze und -tiefe der Schmalseiten 1 Franse mit der Häkeln. einknüpfen, also je 9 Franses pro Schmalseite. Pro Franse 3 Fäden à 38 cm zuschneiden, zur Hälfte legen und einknüpfen. Fertige Franse Länge ca. 17 cm.



## MODELL 4 ARMSTULPEN IM ZACKEN-LOCHMUSTER · Olympia

ca. 31 cm lang

**Material:** Lana Grossa-Qualität „Olympia“ (53 % Schurwolle, 47 % Polyacryl, LL = ca. 100 m/100 g): ca. 100 g Nussbraun/Camel/Bordeaux/Beige (Fb. 5); Spielstricknadeln Nr. 9.

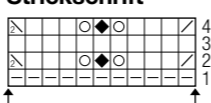
**Zacken-Lochmuster:** Nach Strickschrift str. Die Zahlen re außen bezeichnen die Rd. In der Breite den MS = 11 M zwischen den Pfeilen 2x str. In der Höhe die 1. – 4. Rd 1x str., dann diese 4 Rd stets wdh.

**Maschenprobe:** 13 M und 14 Rd Zacken-Lochmuster mit Nd. Nr. 9 = 10 x 10 cm.

**Ausführung:** 22 M mit dem Nadelspiel anschlagen. Die M gleichmäßig auf 4 Nd. verteilen und zur Rd schließen. Im Zacken-Lochmuster in Rd str. Nach 31 cm = 44 Rd ab Anschlag die M in folg. Rd li abk.

**Ausarbeiten:** Teile spannen, anfeuchten und trocknen lassen. Fäden sorgfältig vernähen.

### Strickschrift



### Zeichenerklärung:

- = 1 M re
- = 1 M li
- ⊗ = 1 M re verschränkt
- ⊙ = 1 U
- ⊗ = 2 M re zus.-str.
- ⊙ = 2 M re verschränkt zus.-str.

## MODELL 9 SCHAL IM ZACKEN-LOCHMUSTER · Olympia

ca. 165 x 17 cm

**Material:** Lana Grossa-Qualität „Olympia“ (53 % Schurwolle, 47 % Polyacryl, LL = ca. 100 m/100 g): ca. 200 g Türkis/Zyklam/Petrol/Schwarz (Fb. 13); Stricknadeln Nr. 9.

**Knötchenrand, Zacken-Lochmuster und Maschenprobe:** Siehe Modell 2.

**Ausführung:** 24 M mit Nd. Nr. 9 anschlagen. Im Zacken-Lochmuster mit Knötchenrand str. = 2 MS. Nach 165 cm = 232 R ab Anschlag die M in folg. Rück-R re abk.

**Ausarbeiten:** Teil spannen, anfeuchten und trocknen lassen. Fäden sorgfältig vernähen.

## MODELL 10 HÄKELMÜTZE · Olympia

Kopfumfang 56 – 58 cm

**Material:** Lana Grossa-Qualität „Olympia“ (53 % Schurwolle, 47 % Polyacryl, LL = ca. 100 m/100 g): ca. 100 g Schwarz/Zyklam/Bordeaux (Fb. 16); 1 Wollhäkelnadel Nr. 10; Pompon-Set von Lana Grossa.

**Fe M:** In Spiral-Rd häkeln. Den Rd-Beginn mit einem Kontrastfaden markieren. Mit 2 Luftm beginnen. Für die 1. Rd 6 fe M in die 2. Luftm ab Nd. häkeln. Dann fortl. in jede fe M 1 fe M arb. bzw. lt. folg. Anleitung die M verdoppeln.

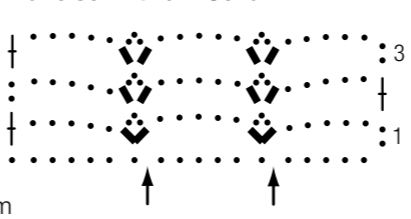
**Zunahmen:** In 1 fe M der Vor-Rd 2 fe M häkeln = M verdoppeln.

**Maschenprobe:** 7,5 fe M und 10 Rd mit Nd. Nr. 10 = 10 x 10 cm.

**Ausführung:** An der Mützenspitze beginnen. 2 Luftm anschlagen. Fe M in Spiral-Rd häkeln = 6 fe M in der 1. Rd. In der 2. Rd jede M verdoppeln = 12 fe M. In der 3. Rd jede 2. M verdoppeln = 18 fe M. In der 4. Rd jede 3. M verdoppeln = 24 fe M. In der 5. Rd jede 4. M verdoppeln = 30 fe M. In der 6. Rd jede 5. M verdoppeln = 36 fe M. Die 7. – 19. Rd über je 36 fe M häkeln. Die 19. Rd mit 1 Kettm schließen. Die Mütze ist nun 19 cm hoch. Mit dem Pompon-Set einen Pompon von 8 cm Ø anfertigen und an die Mützenspitze nähen.



### Häkelschrift zum Schal



### Zeichenerklärung:

- = 1 Luftm
- ⬇ = 1 fe M
- ⬇ = 2 fe M in 1 Einstichstelle, getrennt durch 3 Luftm
- ⬇ = 1 Stb

## MODELL 5 SCHAL IM ZACKEN-LOCHMUSTER · Olympia

ca. 240 x 17 cm, ohne Franses gemessen

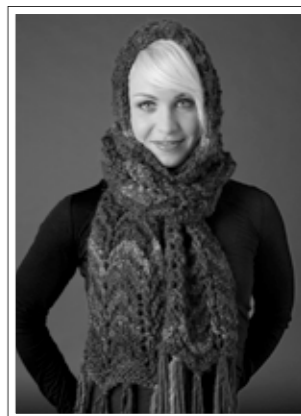
**Material:** Lana Grossa-Qualität „Olympia“ (53 % Schurwolle, 47 % Polyacryl, LL = ca. 100 m/100 g): ca. 300 g Schwarz/Zyklam/Bordeaux (Fb. 16); Stricknadeln Nr. 9, 1 Wollhäkelnadel Nr. 8.

**Knötchenrand, Zacken-Lochmuster und Maschenprobe:** Siehe Modell 2.

**Ausführung:** 24 M mit Nd. Nr. 9 anschlagen. Im Zacken-Lochmuster mit Knötchenrand str. = 2 MS. Nach 240 cm = 336 R ab Anschlag die M in folg. Rück-R re abk.

**Ausarbeiten:** Teil spannen, anfeuchten und trocknen lassen. Fäden sorgfältig vernähen. Über jede Zackenspitze und -tiefe der Schmalseiten 1 Franse mit der Häkeln. einknüpfen, also je 5 Franses pro Schmalseite. Pro Franse 3 Fäden à 48 cm zuschneiden, zur Hälfte legen und einknüpfen. Fertige Franse Länge ca. 22 cm.

**Tipp:** Sie können den Schal zur Hälfte legen und auf einer Seite ab „Knick“ ca. 28 cm zusammennähen. So haben Sie im Nu ein tollen Kapuzenschal.



## MODELL 6 MÜTZE IM FALLMASCHENMUSTER · Olympia

Kopfumfang ca. 56 – 58 cm

**Material:** Lana Grossa-Qualität „Olympia“ (53 % Schurwolle, 47 % Polyacryl, LL = ca. 100 m/100 g): ca. 100 g Schwarz/Grau/Weiß (Fb. 17); Spielstricknadeln Nr. 8, 1 Rundstricknadel Nr. 10, 60 cm lang.

**Rippen:** 1 M re, 1 M li im Wechsel str.

**Fallmaschenmuster in Rd:** 1. Rd: Re str. 2. Rd: Li str. 3. Rd: ★ 1 M re str., 1 U auf die Nd. nehmen, ab ★ fortl. wdh. 4. Rd: Li str., dabei die U der Vor-Rd fallen lassen und die M gleichmäßig lang ziehen. In der Höhe die 1. – 4. Rd 1x str., dann diese 4 Rd stets wdh.

**Kraus re:** In Rd 1 Rd re, 1 Rd li im Wechsel str.

**Maschenprobe:** 8 M und 12 Rd Fallmaschenmuster mit Nd. Nr. 10 = 10 x 10 cm.

**Ausführung:** 40 M mit den Spielstricknd. Nr. 8 anschlagen. Die M gleichmäßig auf 4 Nd. verteilen und zur Rd schließen. Den Rd-Beginn markieren. Für die Blende 2 cm = 3 Rd Rippen str. Dann mit der Rundnd. Nr. 10 im Fallmaschenmuster weiterarb. Nach 20 cm = 24 Rd ab Blendende wieder auf die Spielstricknd. Nr. 8 wechseln und über die folg. 7 Rd die Mützenspitze kraus re beenden. In 1. Rd re str., dabei jede 4. und 5. M re zus.-str. = 32 M. In 3. Rd je 3. und 4. M re zus.-str. = 24 M. In 5. Rd jede 2. und 3. M re zus.-str. = 16 M. In 7.



## MODELL 11 HÄKELSCHAL · Olympia

ca. 150 x 40 cm

**Material:** Lana Grossa-Qualität „Olympia“ (53 % Schurwolle, 47 % Polyacryl, LL = ca. 100 m/100 g): ca. 300 g Schwarz/Zyklam/Bordeaux (Fb. 16); 1 Wollhäkelnadel Nr. 7.

**Luftmaschenbogenmuster:** Nach Häkelschrift, siehe links unten, in hin- und hergehenden R häkeln. Die Zahlen re und li außen bezeichnen jeweils den R-Beginn. In der Breite die R mit den M vor dem 1. Pfeil beginnen, den MS zwischen den Pfeilen 5x häkeln, mit den M nach dem 2. Pfeil enden. In der Höhe die 1. – 3. R 1x häkeln, dann die 2. und 3. R stets wdh.

**Maschenprobe:** 2 MS und 5,5 R Luftmaschenbogenmuster mit Nd. Nr. 7 = 11,5 x 10 cm.

**Ausführung:** 42 Luftm + 2 Luftm zum Wenden + 5 Luftm für den 1. Bogen anschlagen. Dann im Luftmaschenbogenmuster häkeln. Nach 150 cm = 78 R ab Anschlag die Arbeit beenden.

**Ausarbeiten:** Teil spannen, anfeuchten und trocknen lassen. Fäden sorgfältig vernähen.

## MODELL 12 SCHAL IM ZACKEN-LOCHMUSTER · Olympia

ca. 210 x 35 cm, ohne Franses gemessen

**Material:** Lana Grossa-Qualität „Olympia“ (53 % Schurwolle, 47 % Polyacryl, LL = ca. 100 m/100 g): ca. 500 g Zyklam/Senfgeb/Royal/Hellgrün (Fb. 3); Stricknadeln Nr. 9, 1 Wollhäkelnadel Nr. 8.

**Knötchenrand, Zacken-Lochmuster und Maschenprobe:** Siehe Modell 2.

**Ausführung:** 46 M mit Nd. Nr. 9 anschlagen. Im Zacken-Lochmuster mit Knötchenrand str. = 4 MS. Nach 210 cm = 292 R ab Anschlag die M in folg. Rück-R re abk.

**Ausarbeiten:** Teil spannen, anfeuchten und trocknen lassen. Fäden sorgfältig vernähen. Über jede Zackenspitze und -tiefe der Schmalseiten 1 Franse mit der Häkeln. einknüpfen, also je 9 Franses pro Schmalseite. Pro Franse 3 Fäden à 45 cm zuschneiden, zur Hälfte legen und einknüpfen. Fertige Franse Länge ca. 20 cm.



## MODELL 13 ARMSTULPEN IM ZACKEN-LOCHMUSTER · Olympia

ca. 37 cm lang

**Material:** Lana Grossa-Qualität „Olympia“ (53 % Schurwolle, 47 % Polyacryl, LL = ca. 100 m/100 g): ca. 100 g Zyklam/Senfgeb/Royal/Hellgrün (Fb. 3); Spielstricknadeln Nr. 9.

**Zacken-Lochmuster und Maschenprobe:** Siehe Modell 4.

**Ausführung:** 22 M mit dem Nadelspiel anschlagen. Die M gleichmäßig auf 4 Nd. verteilen und zur Rd schließen. Im Zacken-Lochmuster in Rd str. = 2 MS. Nach 37 cm = 52 Rd ab Anschlag die M in folg. Rd li abk.

**Ausarbeiten:** Teile spannen, anfeuchten und trocknen lassen. Fäden sorgfältig vernähen.